

PROGETTO ORIENTAMENTO

I.C. VR 11 - BORGO ROMA OVEST


Referente Maura Bonini




FINALITÀ DEL PROGETTO

- Favorire nei ragazzi lo sviluppo di **competenze auto-orientanti**
- Sviluppare **attività rivolte alle famiglie** per la raccolta e l'analisi delle informazioni orientative
- Rendere consapevoli i ragazzi delle classi terze della **diversità nel metodo di studio** e di approccio alle materie tra la scuola media e le diverse tipologie di scuole secondarie e formazione professionale

LA SCELTA DELLA SCUOLA SUPERIORE AVVIENE:

- **Ricercando informazioni sui percorsi offerti dal territorio**
 - **Conoscendo le caratteristiche che richiede la scuola superiore**
 - **Conoscendo le caratteristiche richieste dai vari tipi di scuole**
 - **Conoscendo le proprie caratteristiche sia personali che di studente**
- 

LA SCUOLA SUPERIORE RICHIEDE :

- **Autonomia nell'organizzazione dei tempi di studio e dei carichi di lavoro**
 - **Autonomia nel controllare le emozioni in situazioni di ansia e stress**
 - **Autonomia nella gestione adulta degli eventuali insuccessi**
- 

SISTEMA SCOLASTICO

LICEI
5 ANNI



DIPLOMA DI MATURITÀ
UNIVERSITÀ

ISTITUTI PROFESSIONALI
5 ANNI



DIPLOMA DI ISTRUZIONE
PROFESSIONALE
LAVORO/(UNIVERSITÀ)

ISTITUTI TECNICI
5 ANNI



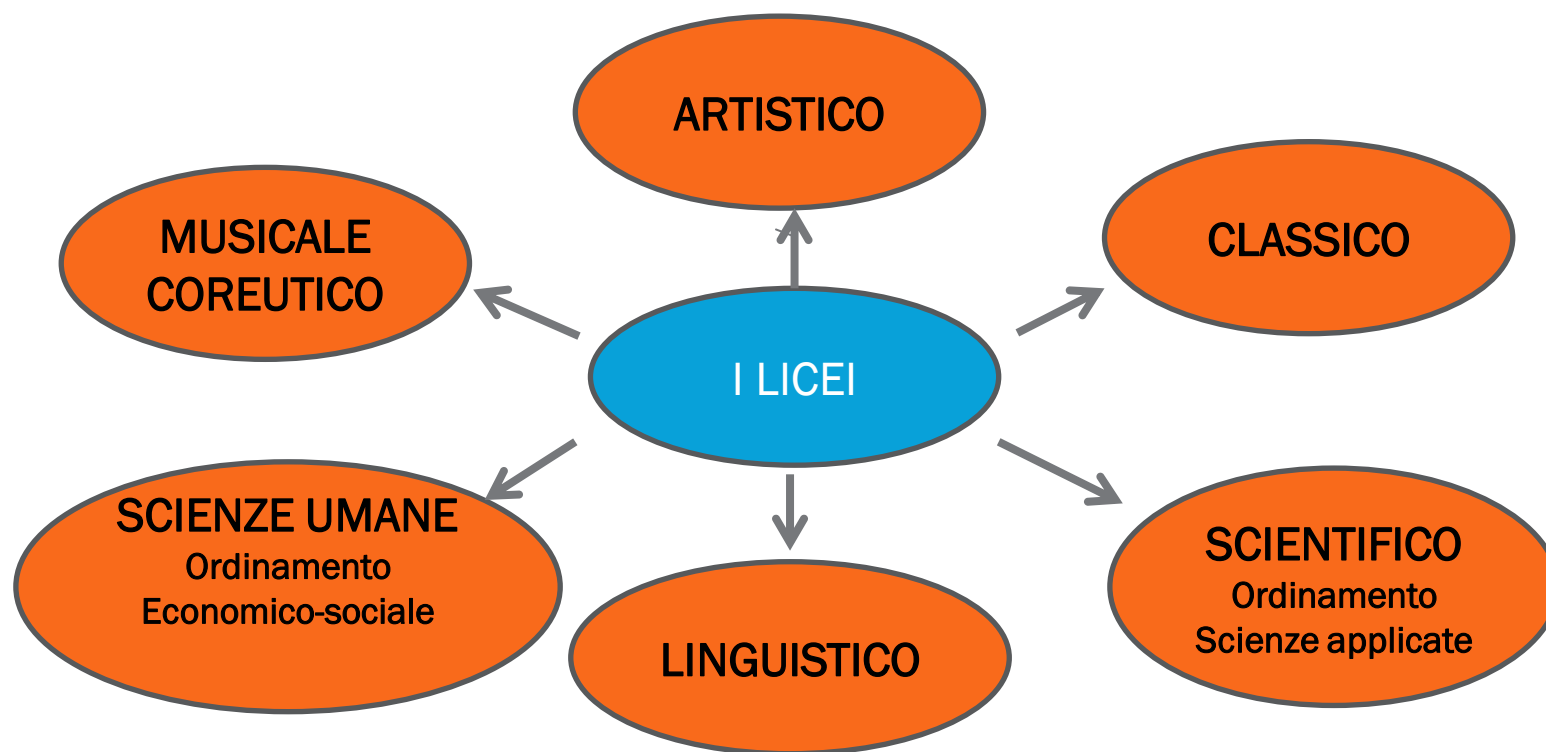
DIPLOMA DI ISTRUZIONE
TECNICA
LAVORO/UNIVERSITÀ

CENTRI FORMAZIONE
PROFESSIONALE (C.F.P.)
3 ANNI




QUALIFICA
LAVORO


MAPPA DEI LICEI



IL LICEO RICHIEDE...

- **Impegno**
 - **Motivazione**
 - **Voglia di fare**
 - **Capacità di attenzione e di concentrazione**
 - **Capacità di affrontare fatica e difficoltà**
 - **Studio costante**
 - **Interesse per un approccio teorico alle varie discipline**
 - **Curiosità e voglia di approfondire**
- 

IL LICEO È ADATTO PER...

- **Chi ha attitudine per l'approfondimento teorico**
 - **Chi è abituato allo studio individuale prolungato**
 - **Chi riesce ad utilizzare con flessibilità alcune strategie di approccio ai problemi**
- 

LICEO CLASSICO

Conoscenza approfondita negli ambiti :

- Linguistico (lingue classiche e moderne)
- Letterario
- Artistico
- Storico
- Filosofico
- Scientifico

... per arrivare a :

- Saper riflettere criticamente sulle forme del sapere e saper collocare il pensiero scientifico all'interno di una dimensione umanistica



Descartes



Aristotle

LICEO SCIENTIFICO

- **Acquisizione di una formazione equilibrata nei due versanti :
linguistico -storico -filosofico e scientifico**
- **Raggiungimento di una conoscenza sicura delle scienze fisiche e naturali**
- **Comprensione delle strutture portanti dei procedimenti argomentativi e dimostrativi della matematica**

Opzione « SCIENZE APPLICATE» :

- **Acquisizione dei concetti, principi e teorie scientifiche anche attraverso e semplificazioni operative di laboratorio (no Latino, aumento di ore di informatica)**



LICEO LINGUISTICO

- Il liceo linguistico è caratterizzato dallo studio di tre lingue straniere (lingua e cultura)
- Non è più una sperimentazione all'interno dei Licei
- Le altre materie sono quelle comuni del liceo
- Latino al biennio



LICEO DELLE SCIENZE UMANE

- Acquisizione delle conoscenze delle scienze umane attraverso la cultura pedagogica, psicologica e socio-antropologica

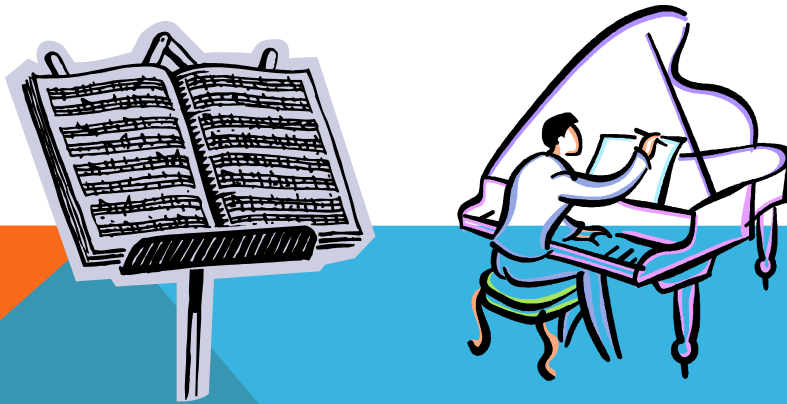
Opzione «ECONOMICO-SOCIALE» :

- Viene potenziata la conoscenza delle scienze economiche, giuridiche e sociologiche
- Due lingue straniere



LICEO MUSICALE

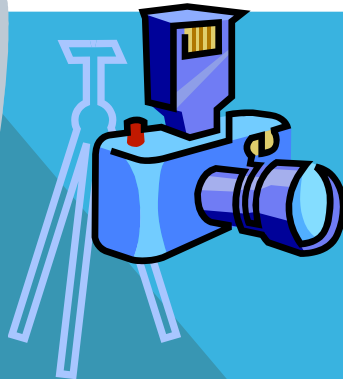
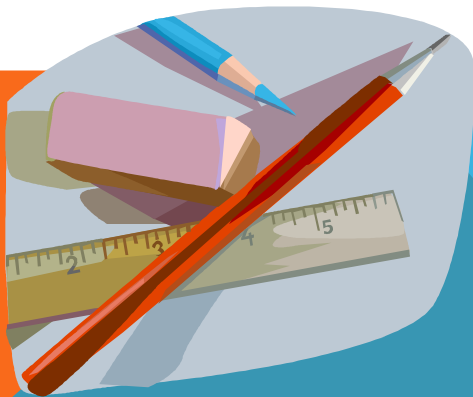
- Per accedere al Liceo Musicale è necessario superare una prova volta a verificare il possesso di specifiche competenze musicali
- Prove di solfeggio, solfeggio cantato, esecuzione strumentale



LICEO ARTISTICO

Sono previsti sei indirizzi , a partire dal triennio

- Arti figurative
- Architettura e ambiente
- Design
- Audiovisivo e multimediale
- Grafico
- Scenografia



MAPPA DEGLI ISTITUTI TECNICI


SETTORE ECONOMICO

- **Amministrativo**
Finanza e marketing
- **Turismo**


SETTORE TECNOLOGICO

- **Meccanica, mecatronica, energia**
- **Trasporti e logistica**
- **Elettronica ed elettrotecnica**
- **Informatica e telecomunicazioni**
- **Chimica, materiali e biotecnologie**
- **Agraria, agroalimentare e industria**
- **Costruzioni, ambiente e territorio**

L'ISTITUTO TECNICO RICHIEDE...

- **Capacità di affrontare un elevato numero di materie con una richiesta di impegno personale medio/alta**
 - **Impegno quotidiano medio di tre ore per lo studio individuale e i compiti**
 - **Attitudine per l'approfondimento teorico di materie tecnologiche-scientifiche**
 - **Interesse per l'analisi e la soluzione concreta dei problemi**
- 

L'ISTITUTO TECNICO È ADATTO PER ...

- Chi ha curiosità per i «perché» della tecnologia
 - Chi «non ha paura» delle materie scientifiche
 - Chi ha interesse per la progettazione e disponibilità ad aggiornarsi
- 

SETTORE ECONOMICO INDIRIZZO

AMMINISTRAZIONE, FINANZA E MARKETING

Il diplomato è in grado di :

- Redigere e interpretare i documenti amministrativi e finanziari di una azienda
- Gestire adempimenti di natura fiscale
- Collaborare all'organizzazione, gestione e controllo dei processi aziendali



SETTORE ECONOMICO

INDIRIZZO

TURISMO

Il diplomato è in grado di:

- Gestire servizi turistici con particolare attenzione alla valorizzazione del patrimonio paesaggistico, artistico, culturale e artigianale ed enogastronomico del territorio
- Collaborare e definire con i soggetti pubblici e privati l'immagine turistica del territorio
- Utilizzare i sistemi informativi per proporre servizi turistici anche innovativi
- Accedere alla normativa del settore turistico



SETTORE TECNOLOGICO

INDIRIZZO

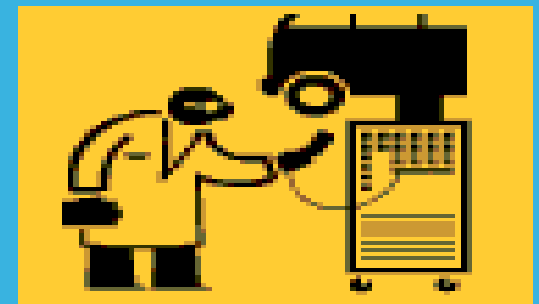
MECCANICA, MECCATRONICA ED ENERGIA

Articolazione «meccanica e mecatronica» :

- Progettazione , realizzazione e gestione di apparati e sistemi, con relativa organizzazione del lavoro

Articolazione «Energia» :

- Conversione e utilizzazione dell'energia, dei relativi sistemi tecnici e delle normative per la sicurezza e la tutela dell'ambiente



SETTORE TECNOLOGICO

INDIRIZZO

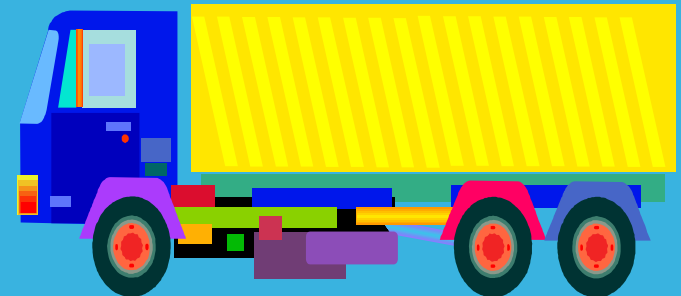
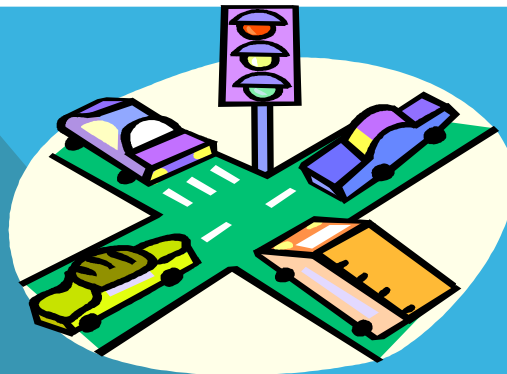
TRASPORTI E LOGISTICA

Articolazione «costruzione del mezzo» :

- Costruzione e manutenzione del mezzo di trasporto aereo, navale e terrestre

Articolazione «Logistica» :

- Gestione e controllo degli aspetti organizzativi del trasporto



SETTORE TECNOLOGICO

INDIRIZZO

ELETTRONICA ED ELETTROTECNICA

Articolazione «Elettronica» :

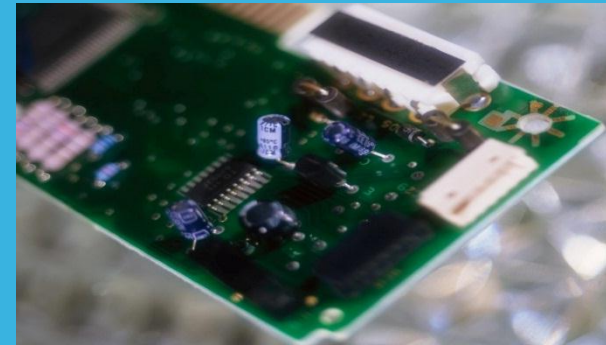
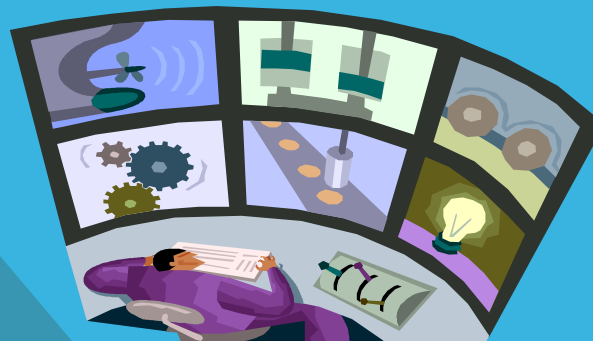
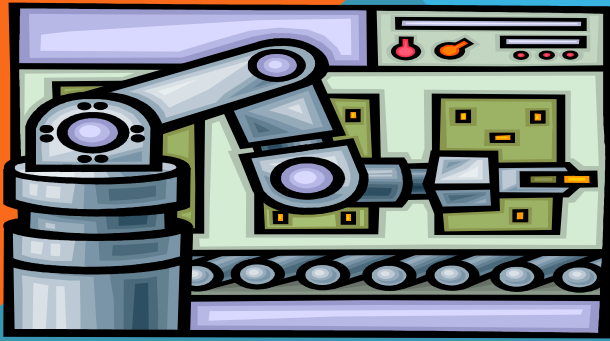
- Progettazione, realizzazione e gestione di sistemi e circuiti elettronici

Articolazione «Elettrotecnica « :

- Progettazione, realizzazione e gestione di impianti elettrici civili e industriali
- Progettazione, realizzazione e gestione di sistemi e circuiti elettronici

Articolazione «Automazione « :

- Progettazione, realizzazione e gestione di sistemi di controllo



SETTORE TECNOLOGICO INDIRIZZO

INFORMATICA E TELECOMUNICAZIONI

Articolazione «Informatica « :

- Analisi, comparazione e progettazione di dispositivi e strumenti informatici

Articolazione «Telecomunicazioni « :

- Analisi, comparazione, progettazione, installazione e gestione di dispositivi elettronici e sistemi di telecomunicazione



SETTORE TECNOLOGICO

INDIRIZZO

SISTEMA MODA

Articolazione «Tessile, abbigliamento e moda «

- Realizzazione di tessuti tradizionali e innovativi
- Accessori moda



SETTORE TECNOLOGICO INDIRIZZO

AGRARIA E AGROINDUSTRIALE

Articolazione «produzioni e trasformazioni» :

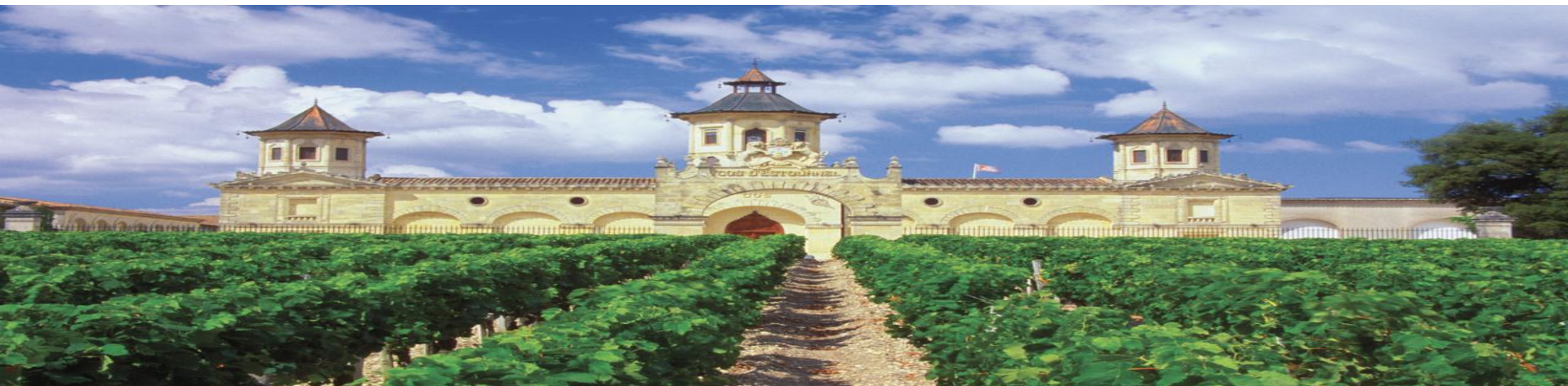
- Organizzazione delle produzioni animali e vegetali e commercializzazione dei relativi prodotti

Articolazione «Gestione dell'ambiente e del territorio» :

- Conservazione e tutela del patrimonio ambientale

Articolazione «Viticultura ed enologia» :

- Organizzazione delle produzioni vitivinicole, trasformazioni e commercializzazione dei relativi prodotti



SETTORE TECNOLOGICO

INDIRIZZO

CHIMICA, MATERIALI E BIOTECNOLOGIE

Indirizzo «Chimica e materiali» :

- Preparazioni dei sistemi chimici, elaborazione, realizzazione e controllo di progetti chimici e di impianti chimici

Articolazione «Biotecnologie ambientali» :

- Controllo di progetti nel rispetto della normativa sulla protezione ambientale e sulla sicurezza degli ambienti di vita e di lavoro; studio delle interazioni tra sistemi energetici e ambiente, specialmente riferite all'impatto ambientale degli impianti e alle relative emissioni inquinanti

Articolazione «Biotecnologie sanitarie» :

- Uso di tecnologie sanitarie nel campo biomedicale, farmaceutico e alimentare



SETTORE TECNOLOGICO INDIRIZZO

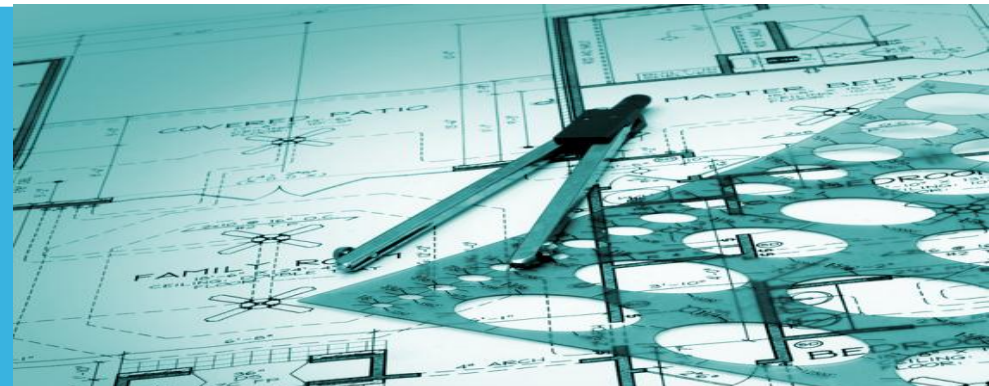
COSTRUZIONI, AMBIENTE E TERRITORIO

Il diplomato è in grado di :

- Collaborare alla progettazione, valutazione e realizzazione di organismi edilizi
- Collaborare nella realizzazione di cantieri mobili
- Prevedere, nell'ambito dell'edilizia ecocompatibile, le soluzioni più opportune per il risparmio energetico

Articolazione «Geotecnico» :

- Ricerca e sfruttamento di idrocarburi, di materiali e delle risorse idriche.



MAPPA DEGLI ISTITUTI PROFESSIONALI


SETTORE SERVIZI

- Servizi socio-sanitari
- Enogastronomia e ospitalità alberghiera
- Servizi commerciali


SETTORE INDUSTRIA E ARTIGIANATO

- Produzioni artigianali e industriali
- Servizi per manutenzione e assistenza tecnica

L'ISTITUTO PROFESSIONALE RICHIEDE...

- **Attitudine per l'approfondimento teorico di materie tecnico-professionali**
 - **Interesse per l'analisi e la soluzione concreta dei problemi**
 - **Attitudine per le discipline operative**
 - **Interesse per l'aggiornamento sulle innovazioni tecnologiche**
- 

L'ISTITUTO PROFESSIONALE È ADATTO PER ...

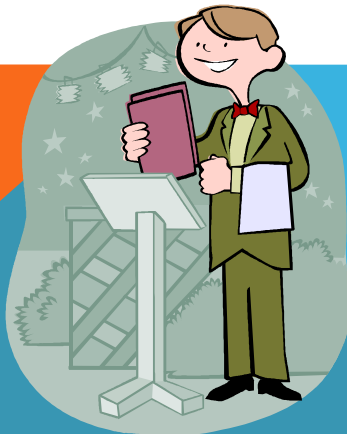
- Chi ha senso pratico e predisposizione all'operatività
 - Capacità di unire le attività pratiche con lo studio della teoria
 - Desiderio di acquisire conoscenze e competenze utili per il lavoro
 - Apertura verso le innovazioni tecnologiche e disponibilità ad aggiornarsi
- 

SETTORE SERVIZI- INDIRIZZO

ENOGASTRONOMIA E OSPITALITÀ

ALBERGHIERA

- Enogastronomia . Produzione, valorizzazione, conservazione e presentazione dei prodotti enogastronomici
- Servizi di sala e vendita : svolgimento di attività operative e gestionali in relazione all'amministrazione, produzione, organizzazione e vendita dei prodotti enogastronomici
- Accoglienza turistica : interventi nell'ambito delle attività di ricevimento, organizzazione di servizi in relazione alla domanda stagionale, promozione di servizi di accoglienza turistico alberghiera



SETTORE SERVIZI

SERVIZI SOCIO-SANITARI

Indirizzo «socio-sanitario» :

- Organizzare e attuare interventi adeguati alle esigenze socio-sanitarie di persone e comunità

Indirizzo «Odontotecnico» .

- Predisporre nel laboratorio apparecchi di protesi dentaria, in collaborazione con lo specialista abilitato

Indirizzo «Ottico» :

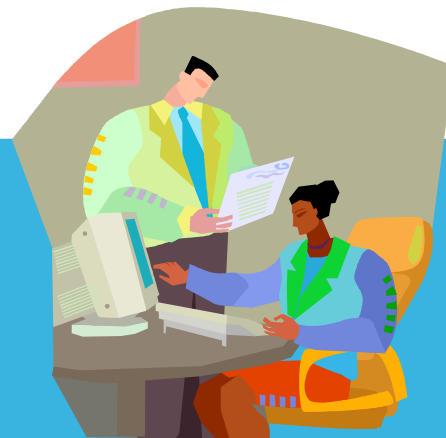
- Realizzare nel laboratorio oftalmico occhiali e lenti



SETTORE SERVIZI

SERVIZI COMMERCIALI

- Il diplomato è in grado di supportare operativamente le aziende nella gestione dei processi amministrativi e commerciali , nell'attività di promozione alle vendite e dell'immagine aziendale



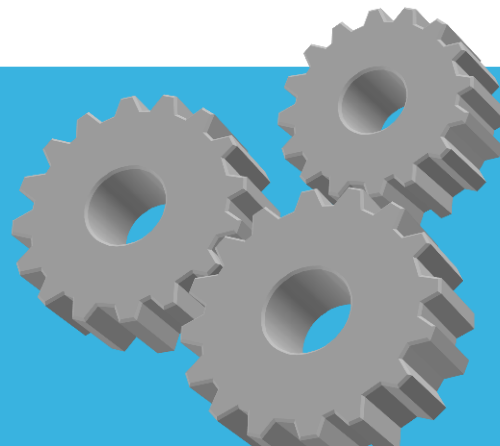
SETTORE INDUSTRIA E ARTIGIANATO

Articolazione «Industria» :

- Lavorazione, fabbricazione e commercializzazione dei prodotti industriali

Articolazione «Artigianato» :

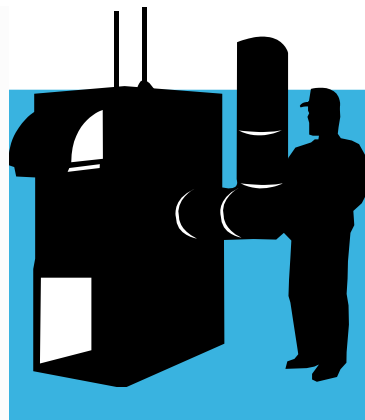
- Ideazione, realizzazione e commercializzazione di oggetti sotto il profilo creativo e tecnico delle produzioni tipiche locali



SETTORE INDUSTRIA E ARTIGIANATO

Indirizzo «Manutenzione e assistenza tecnica» :

- Gestire, organizzare ed effettuare interventi di installazione e manutenzione ordinaria relativamente ad impianti tecnici
- Diagnosticare, riparare e collaudare piccoli sistemi, impianti e apparati tecnici



CENTRI DI FORMAZIONE PROFESSIONALE

➤ INDUSTRIA E ARTIGIANATO

GRAFICA – ELETTRICO – TERMOIDRAULICO – MECCANICO – EDILE –
CONFEZIONISTA -MODELLISTA

➤ COMMERCIO E SERVIZI

CONTABILE – AMMINISTRATIVO-SEGRETARIALE


➤ ALBERGHIERO

ACCOGLIENZA – CUCINA – SALA-BAR

➤ BENESSERE PERSONALE

ESTETICA - ACCONCIATURA

IL C.F.P. RICHIEDE...

- **Apprendimento attraverso il provare a sperimentare**
 - **Riflettere sul «motivo per cui...»**
 - **Imparare a «come si potrebbe fare per...»**
 - **Approccio tecnico-pratico alla soluzione dei problemi**
- 

IL C.P.P. È ADATTO PER ...


- **Chi ha attitudine pratica nell'approccio alle materie**
 - **Chi ha interesse per una forte e specifica specializzazione**
 - **Chi desidera entrare nel mondo del lavoro abbastanza velocemente**
- 

FIGURE PROFESSIONALI- QUALIFICA TRIENNALE

- OPERATORE ALLA RIPARAZIONE DEI VEICOLO A MOTORE
- OPERATORE ALLA RIPARAZIONE DI CARROZZERIA
- OPERATORE ALLE MACCHINE A CONTROLLO NUMERICO
- OPERATORE ELETTRICO
- OPERATORE ELETTRONICO
- OPERATORE AGLI IMPIANTI TERMIDRAULICI

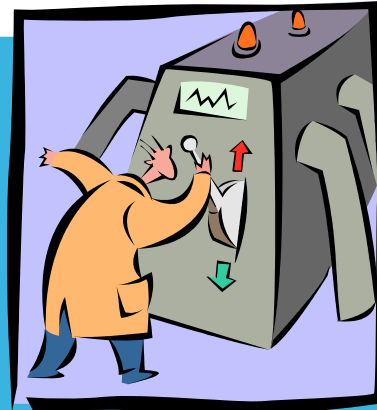
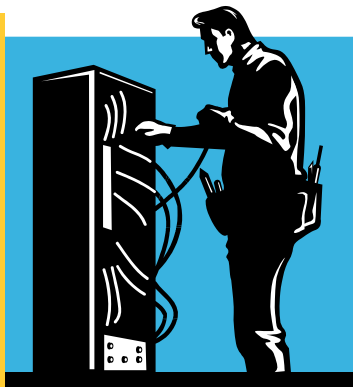
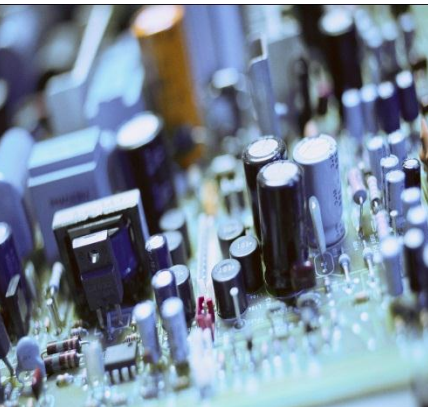


FIGURE PROFESSIONALI- QUALIFICA TRIENNALE

- OPERATORE AGRICOLO
- GIRDINIERE
- FLOROVIVAISTA

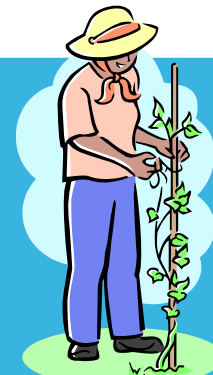


FIGURE PROFESSIONALI-QUALIFICA TRIENNALE

➤ OPERATORE ALL'ABBIGLIAMENTO



FIGURE PROFESSIONALI-QUALIFICA TRIENNALE

- OPERATORE DEL BENESSERE :
- ESTETISTA
- ACCONCIATORE



FIGURE PROFESSIONALI-QUALIFICA TRIENNALE

- OPERATORE ALLA RISTORAZIONE
- CUCINA
- SERVIZI DI SALA E BAR
- OPERATORE DI ACCOGLIENZA



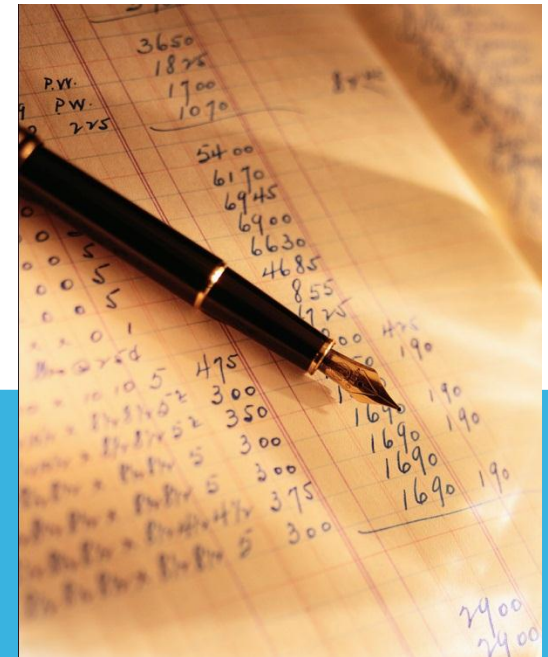
FIGURE PROFESSIONALI-QUALIFICA TRIENNALE

- OPERATORE GRAFICO
- INDIRIZZO MULTIMEDIALE
- INDIRIZZO DI STAMPA



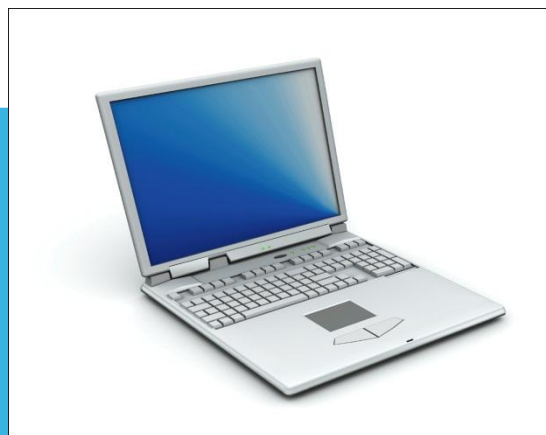
FIGURE PROFESSIONALI-QUALIFICA TRIENNALE

- OPERATORE AMMINISTRATIVO SEGRETARIALE
- CONTABILITA'
- SEGRETERIA



DOVE RACCOGLIERE INFORMAZIONI

- ✓ Consultare il sito www.regione.veneto.it/soprelamedia
- ✓ Consultare la «guida alla nuova scuola secondaria superiore»
- ✓ Consultare la guida «Le strade per il futuro» a cura dell'Ufficio Scolastico di Verona
- ✓ Visitare il Salone dell'Orientamento (metà novembre)
- ✓ Job&Orienta : incontro del sabato pomeriggio (fine novembre)
- ✓ Partecipare agli incontri di Scuola Aperta



ATTIVITÀ PROSSIMO ANNO SCOLASTICO

- ✓ 3 incontri di 1 ora per classe : orientamento informativo
- ✓ Un incontro con i genitori
- ✓ Un incontro con genitori di alunni stranieri e mediatori linguistici
- ✓ Distribuzione di materiale informativo
- ✓ Guida alla consultazione «Le strade per il futuro»
- ✓ Guida alla consultazione dei siti
- ✓ Calendario delle Scuole Aperte
- ✓ Consiglio Orientativo, formulato dal consiglio di classe
- ✓ Sportello Orientamento (colloqui individuali)
- ✓ Incontri con ex alunni frequentanti varie tipologie di scuole superiori



ORIENTAMENTO...UNA SCELTA CONSAPEVOLE

